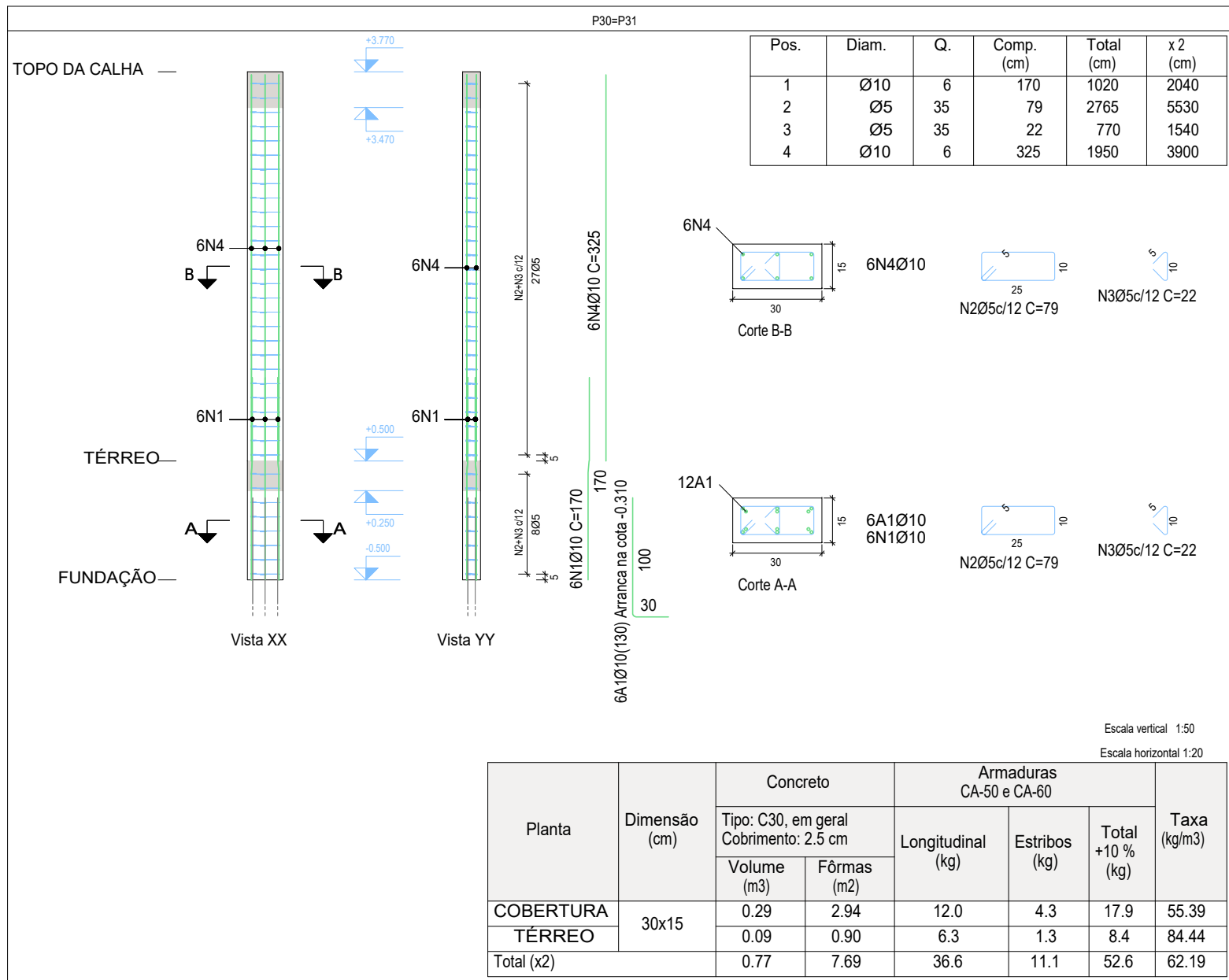
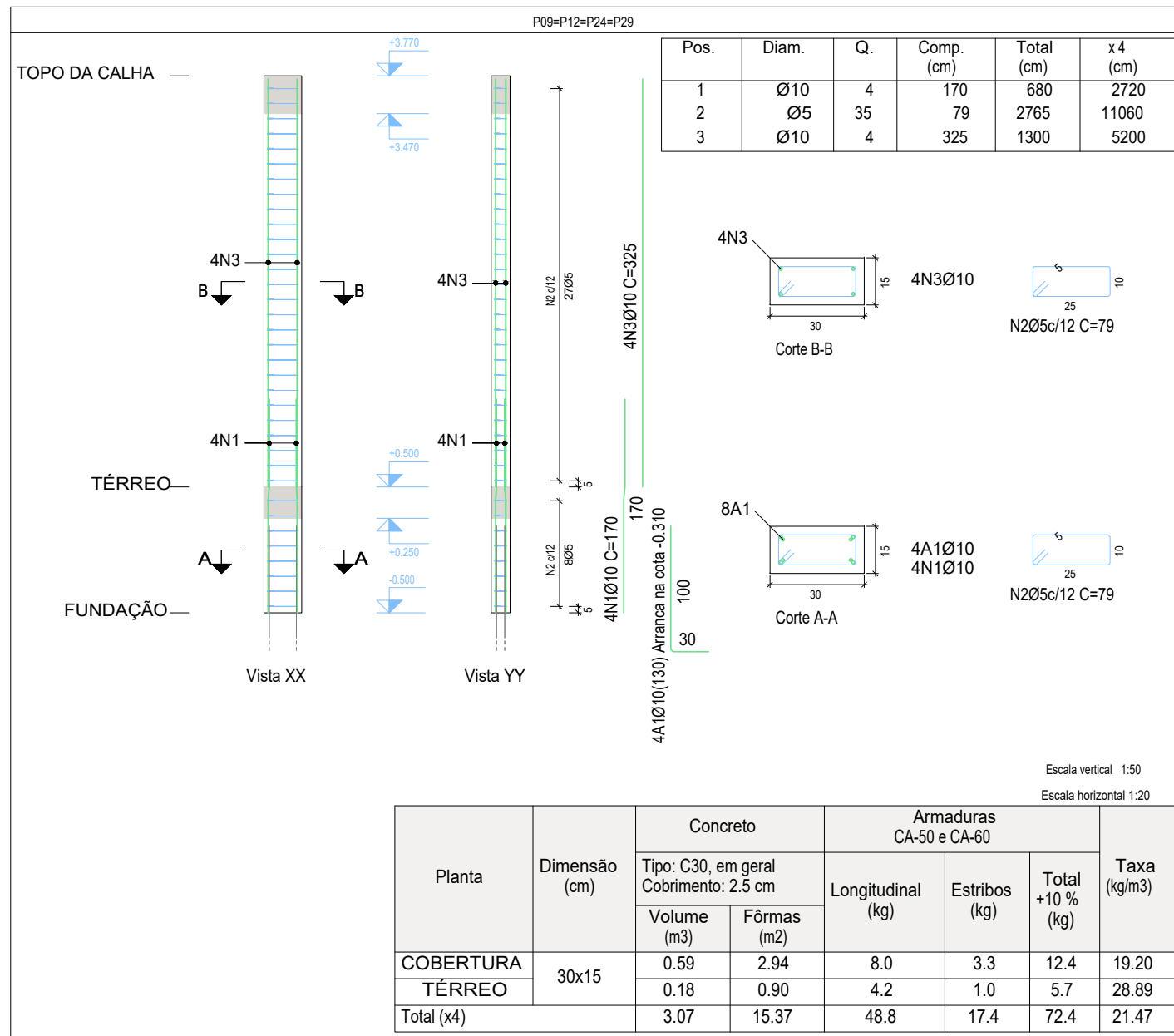


Pilares que nascem em TÉRREO e chegam em TOPO DA CALHA
Concreto: C30, em geral
Aço das barras: CA-50 e CA-60
Aço dos estribos: CA-50 e CA-60



Elemento	Pos.	Diam.	Q.	Esquema (cm)	Comp. (cm)	Total (cm)	CA-50 (kg)	CA-60 (kg)
P01=P02=P03=P04 P05=P06=P07=P08 P10=P19=P25=P26 P27=P28=P32=P33 P34	1	Ø10	4		170	680	4.2	
	2	Ø5	35		79	2765		4.3
	3	Ø10	4		340	1360	8.4	
	Total+10%: (x17):						13.9 236.3	4.7 79.9
P09=P12=P24=P29	1	Ø10	4		170	680	4.2	
	2	Ø5	35		79	2765		4.3
	3	Ø10	4		325	1300	8.0	
	Total+10%: (x4):						13.4 53.6	4.7 18.8
P11=P23	1	Ø10	8		170	1360	8.4	
	2	Ø5	35		79	2765		4.3
	3	Ø5	70		22	1540		2.4
	4	Ø10	8		325	2600	16.0	
P30=P31	1	Ø10	6		170	1020	6.3	
	2	Ø5	35		79	2765		4.3
	3	Ø5	35		22	770		1.2
	4	Ø10	6		325	1950	12.0	
Total+10%: (x2):						20.1 40.2	6.1 12.2	
						Ø5: Ø10: Total:	0.0 383.7 383.7	125.7 0.0 125.7

SERGIPE

GOVERNO DO ESTADO

SECRETARIA DE ESTADO DA SEGURANÇA PÚBLICA

DEP. - 85050-220 - MARACAJU/SE

TEL.S: (79)3216-5454 / (79)98981-8337

DIRETORIA DE ARQUITETURA E EDIFICAÇÕES

PRAÇA TOBIAS BARRETO, Nº 20, BARRO SÃO JOSÉ

TIPO: PROJETO DE ESTRUTURA EM CONCRETO ARMADO

ASSUNTO: DETALHAMENTO DE PILARES

END: Centro Administrativo Governador Augusto Franco - Capucho BLOCO 02

AUTOR DO PROJETO: JOSÉ VITOR DE JESUS COSTA

RESPONSÁVEL TÉCNICO: JOSÉ VITOR DE JESUS COSTA

DESENHISTA: JOSÉ VITOR DE JESUS COSTA

Nº DA PRANCHA

15/16

ESCALA: 1/50

DATA: 07/2025

CREA: 2719438219SE